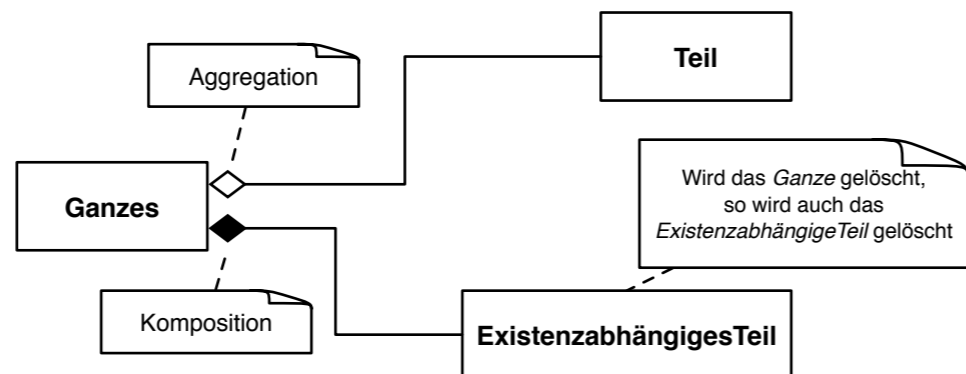
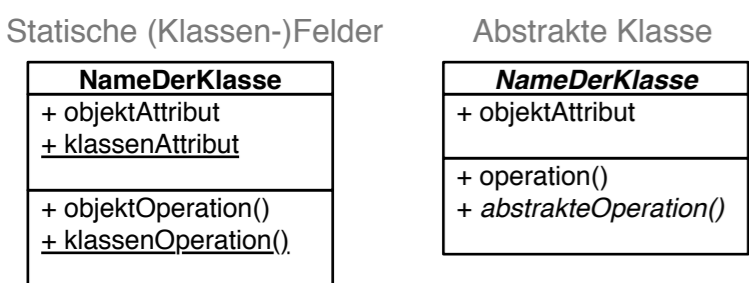
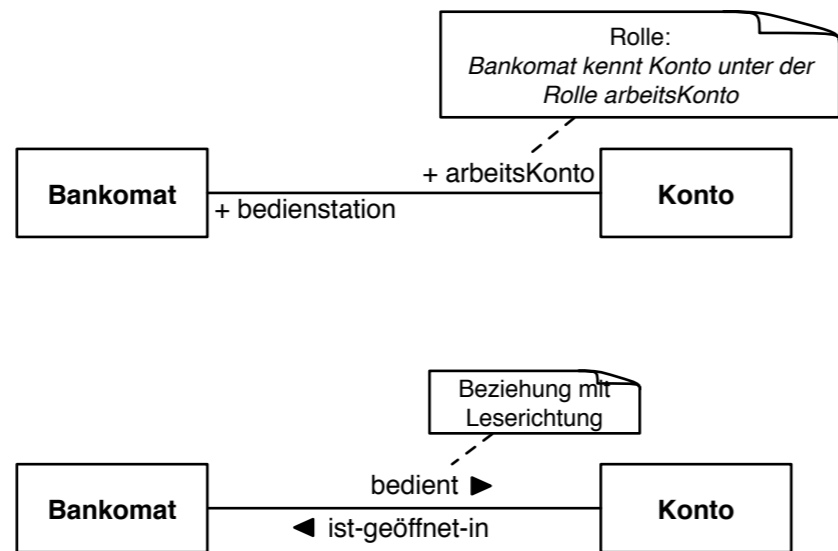
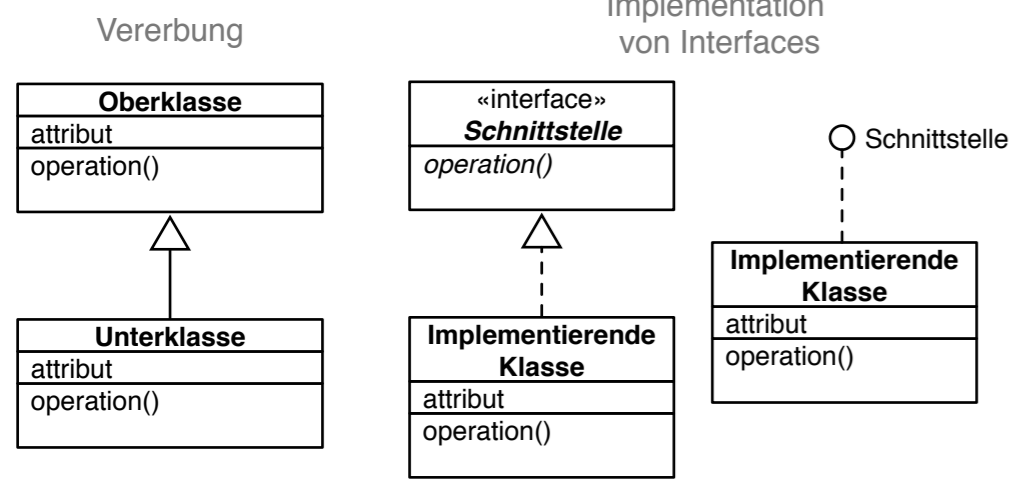
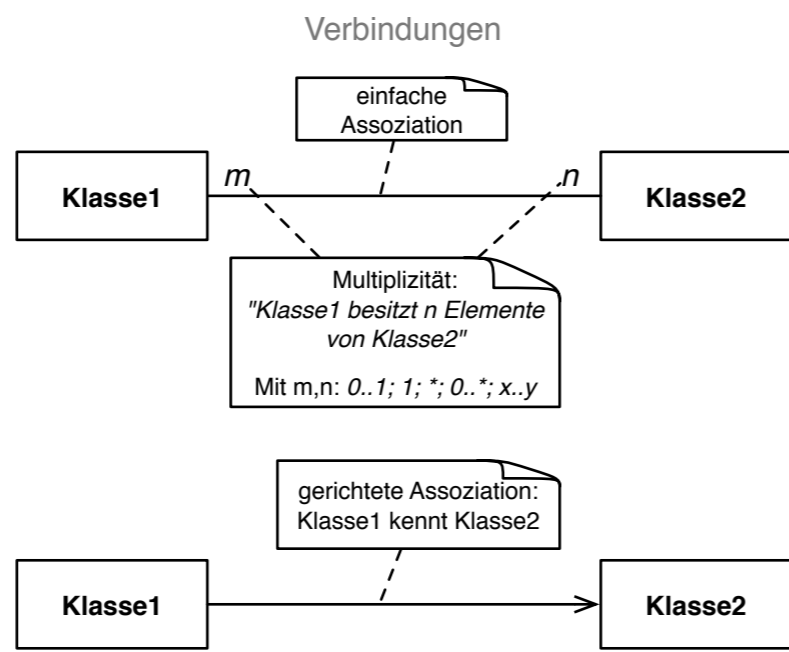
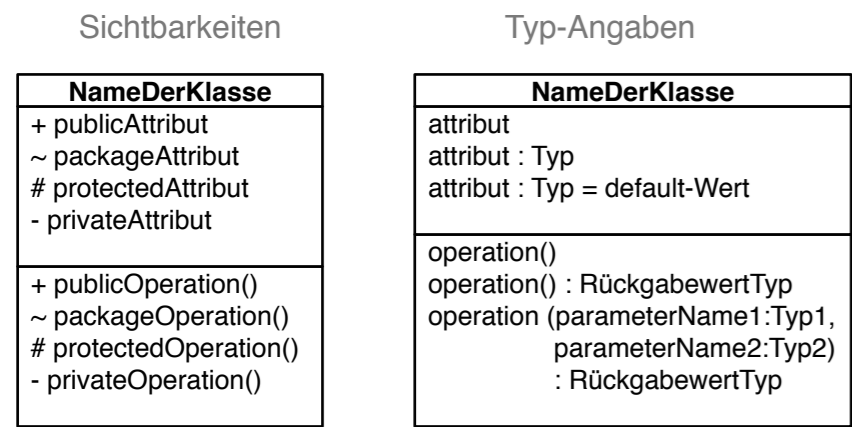
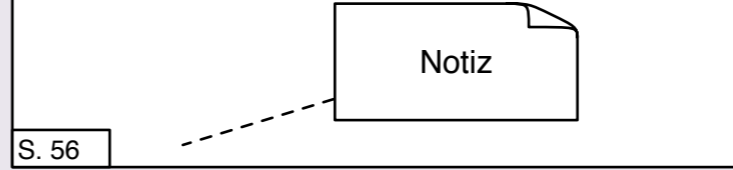


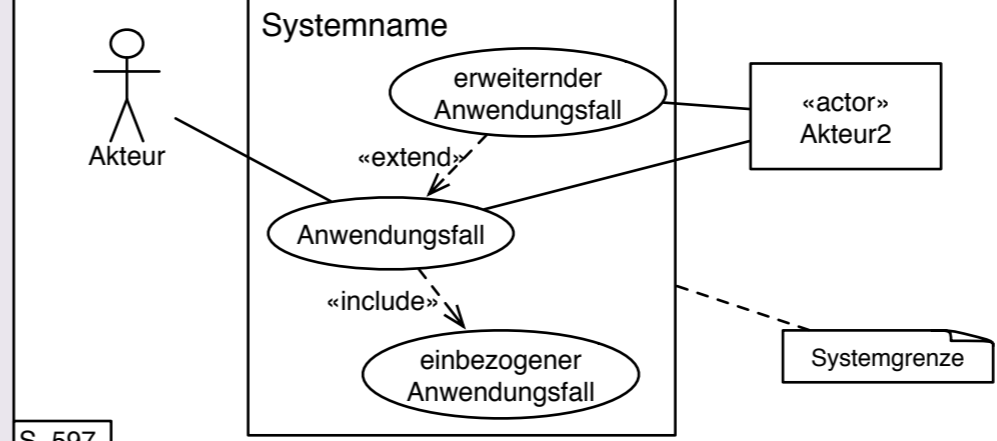
Klassendiagramm



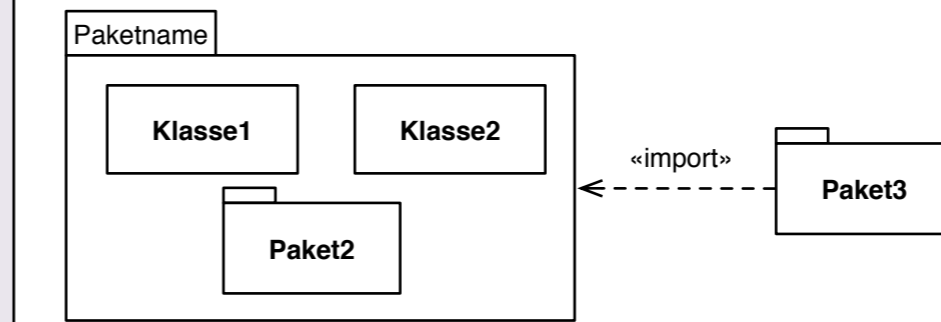
Allgemeine Notationselemente



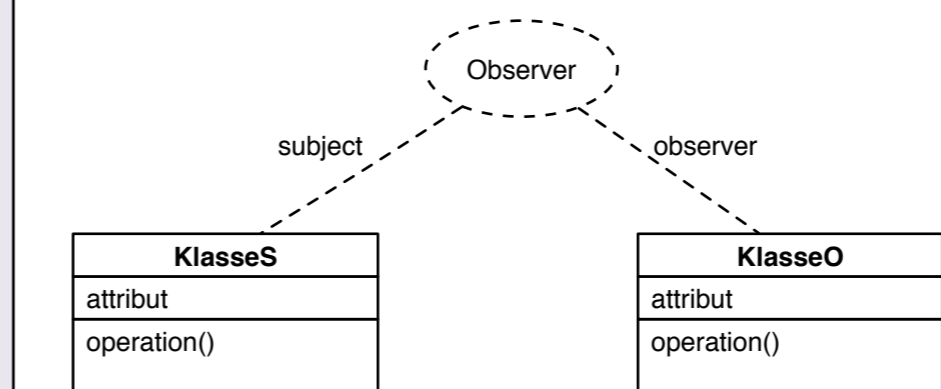
Use Case-Diagramm



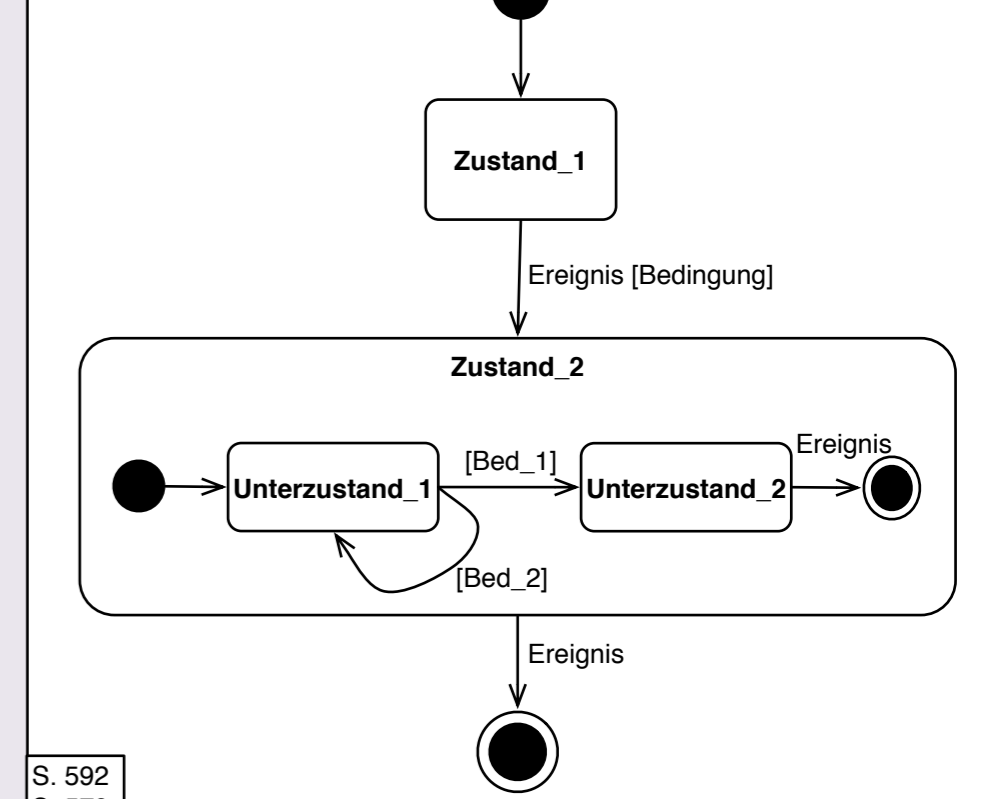
Paketdiagramm



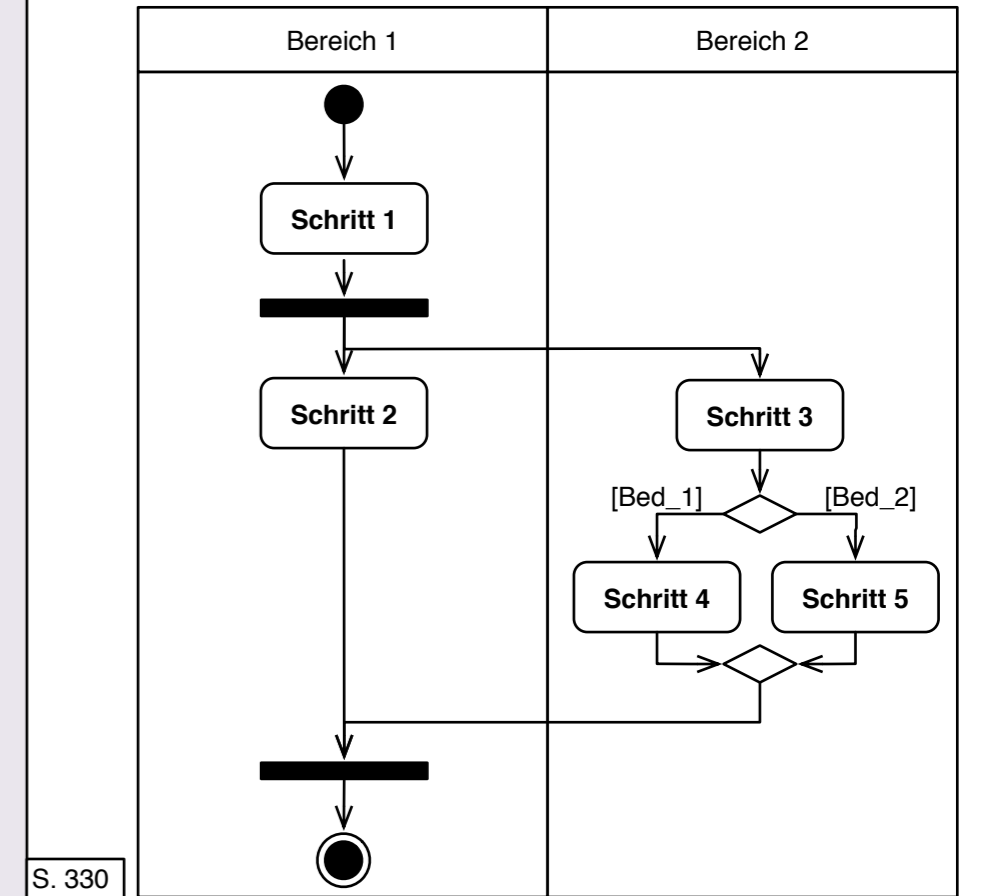
Kompositionsstrukturdiagramm



Zustandsdiagramm

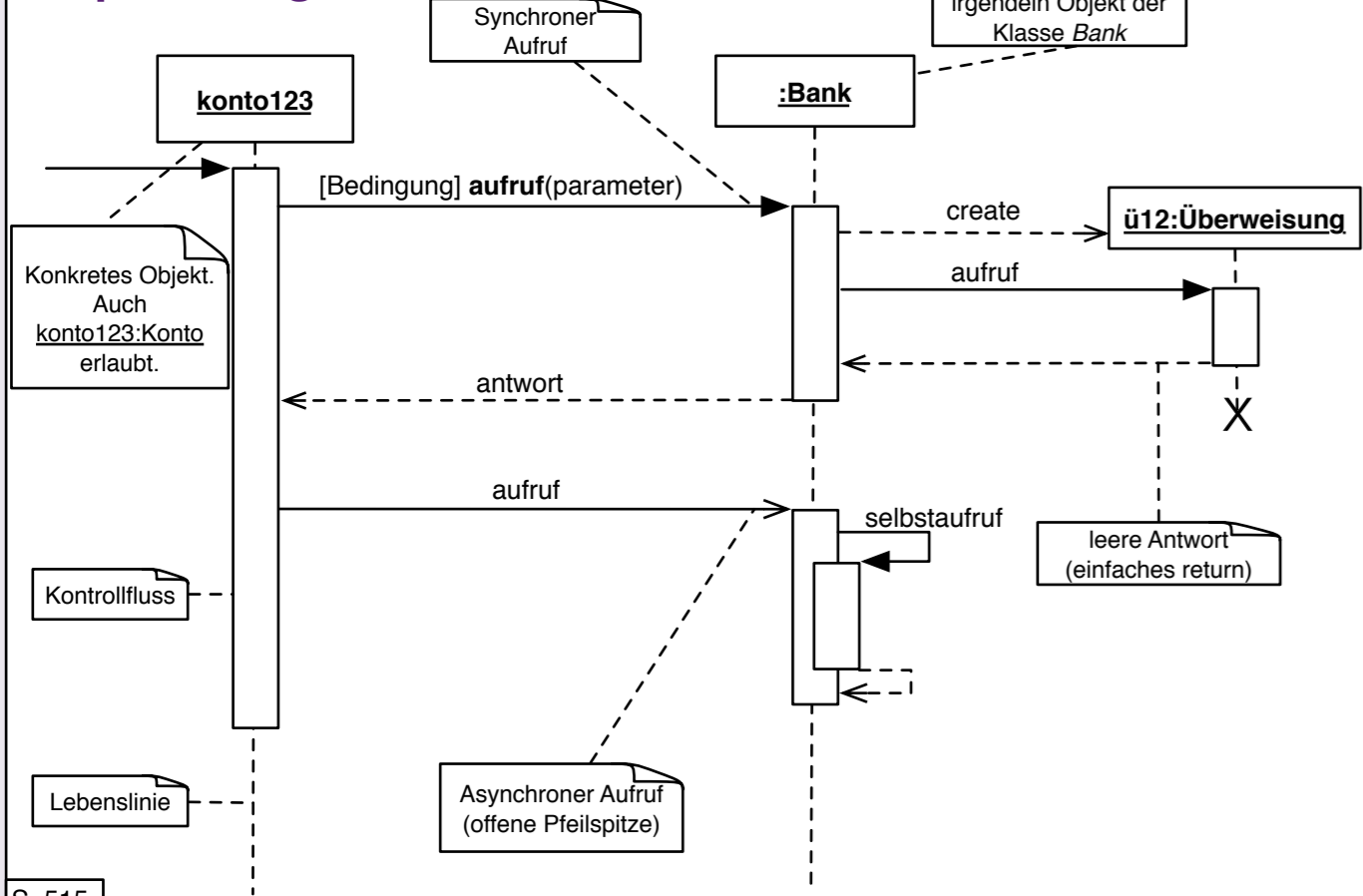


Aktivitätsdiagramm



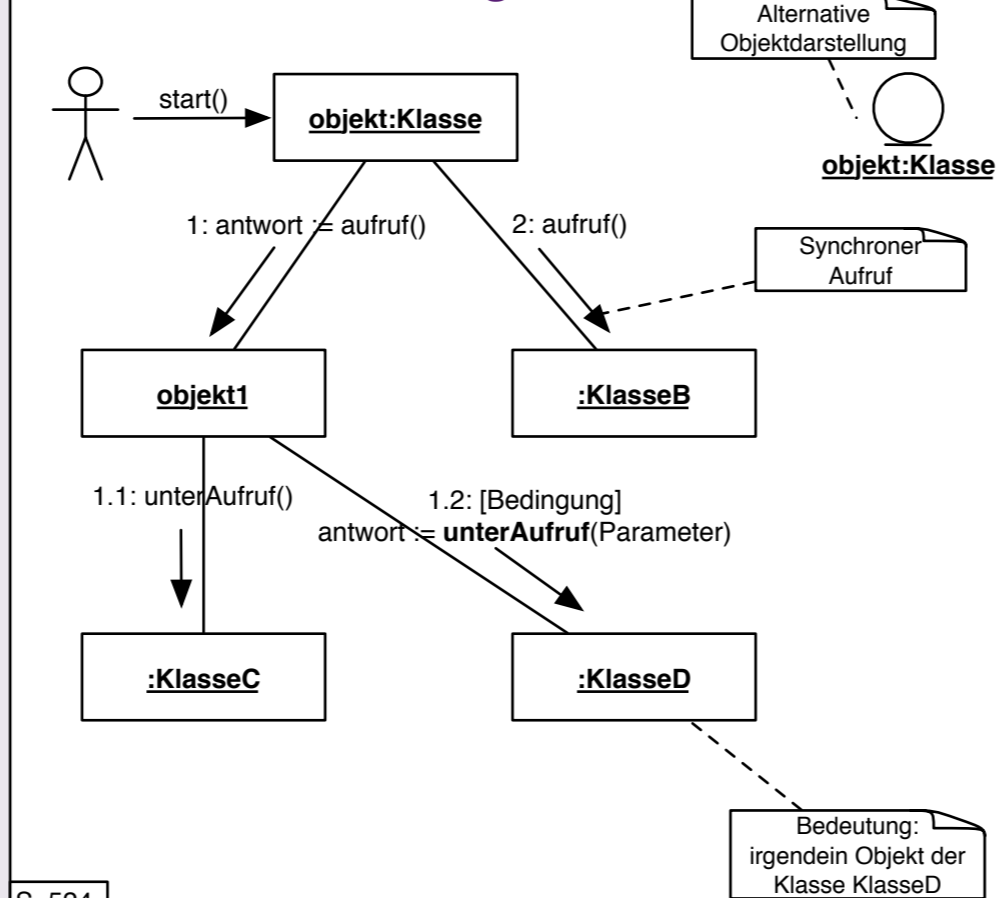
S. 142
S. 50

Sequenzdiagramm



S. 515

Kommunikationsdiagramm



S. 524

Allgemeine Informationen

Dieses Poster zeigt einen Ausschnitt der UML-Modellnotationen aus der UML Version 2.4.1. Insbesondere sind die hier vorgestellten Notationen nicht vollständig. Die hier gezeigten Elemente reichen für die Vorlesungen und Klausuren des FG Software Engineering im Bachelorstudium aus.

Die vollständige UML-Notation kann in der UML-Spezifikation unter <http://www.omg.org/spec/UML/> eingesehen werden. Die aufgeführten Seitenzahlen geben für die jeweilige Modellart einen Einstiegspunkt in der Spezifikation <http://www.omg.org/spec/UML/2.4.1/Superstructure/PDF/> an. Es sind die auf den Seiten abgedruckten Seitenzahlen gemeint, nicht die des PDF-Dokumentes.

Auszug aus

UML 2.4.1



Version: 2.1

vom 20.11.2018
Fachgebiet Software Engineering
Leibniz Universität Hannover
<http://www.se.uni-hannover.de>
Ansprechpartner: Fabian Kortum